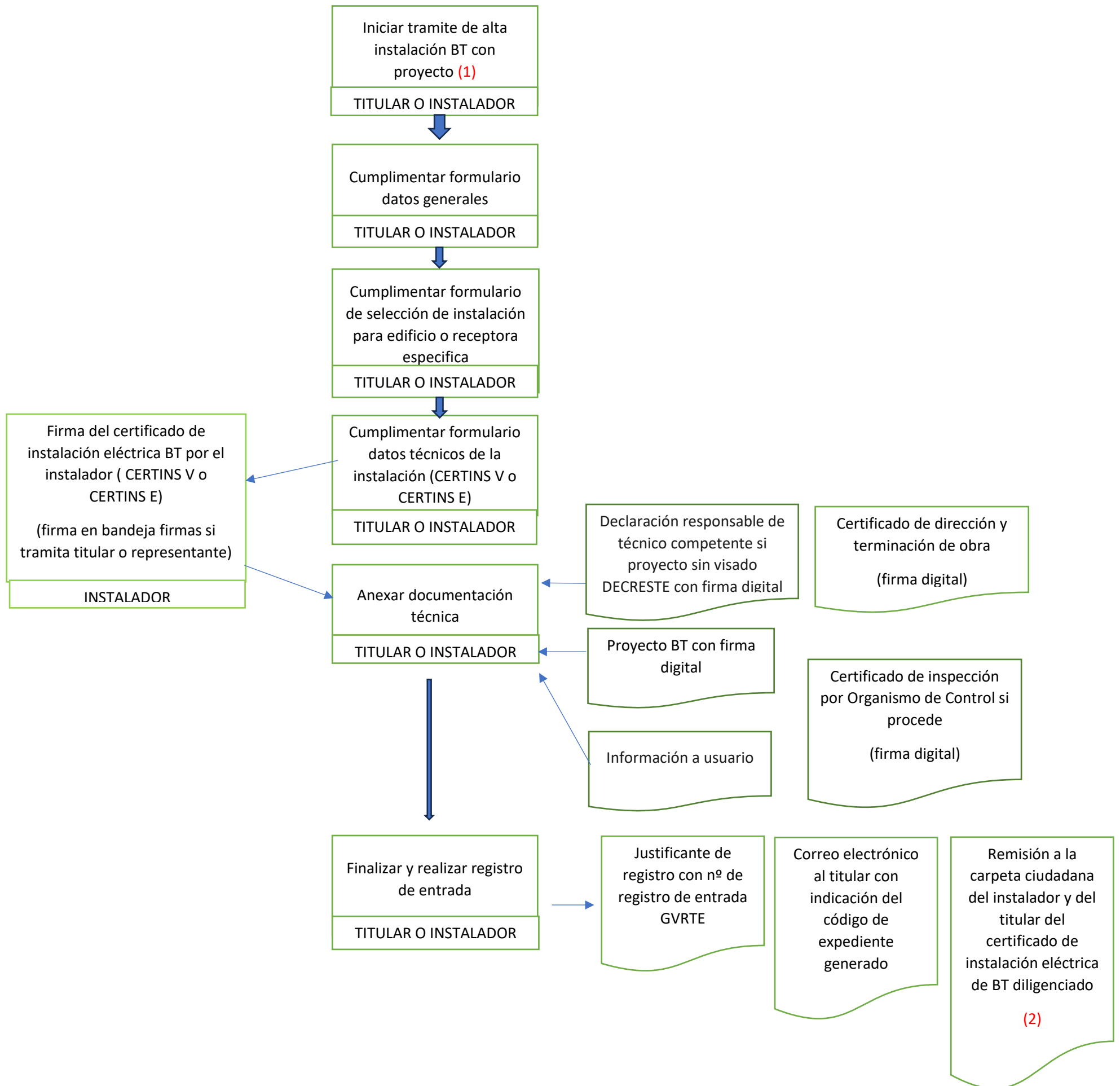


**PROCEDIMIENTO AUTOMATICO DE ALTA DE INSTALACIÓN DE BAJA TENSIÓN CON PROYECTO**

**(CON O SIN INSPECCION INICIAL)**



(1) A través del portal industria <https://portalindustria.gva.es/es/instal-lacions-i-establiments> :

- Instalaciones eléctricas de baja tensión con PROYECTO: Alta, modificación/ampliación, cambio de titularidad y baja de la instalación. Industria

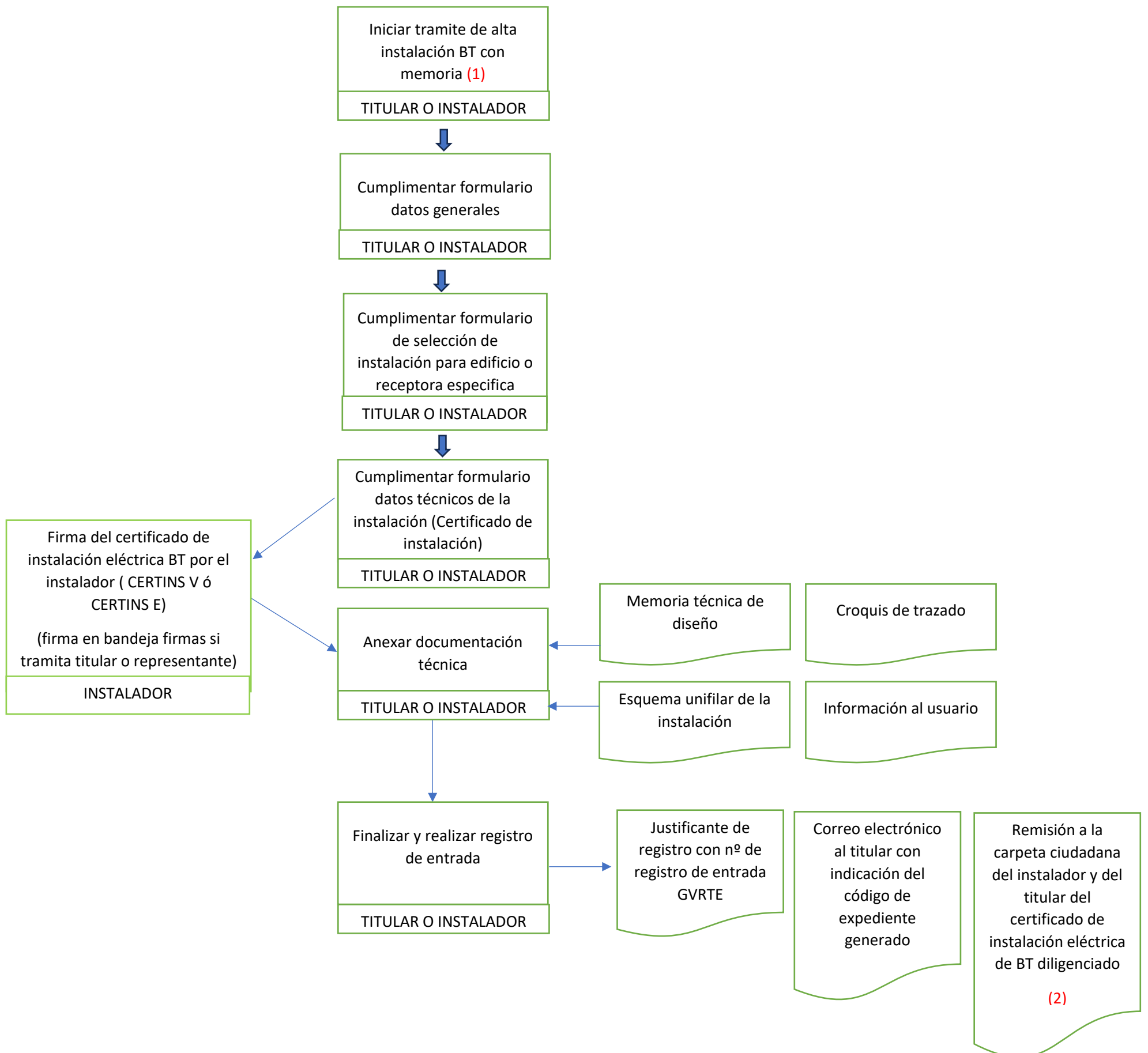
[https://www.gva.es/es/inicio/procedimientos?id\\_proc=434](https://www.gva.es/es/inicio/procedimientos?id_proc=434)

- Instalaciones eléctricas de baja tensión con PROYECTO E INSPECCIÓN INICIAL POR ORGANISMO DE CONTROL HABILITADO: Alta, modificación/ampliación, cambio de titularidad y baja. Industria

[https://www.gva.es/es/inicio/procedimientos?id\\_proc=436](https://www.gva.es/es/inicio/procedimientos?id_proc=436)

(2) En el caso de tenerlo así configurado en la carpeta ciudadana se enviará aviso por mail con la disponibilidad de dicho certificado

**PROCEDIMIENTO AUTOMÁTICO DE ALTA DE INSTALACIÓN DE BAJA TENSIÓN CON MEMORIA**



(1) A través del portal industria <https://portalindustria.gva.es/es/instal-lacions-i-establiments> :

- Instalaciones eléctricas de baja tensión que requieran MEMORIA TÉCNICA DE DISEÑO: Alta, modificación/ampliación, baja y cambio de titularidad. Industria.

[https://www.gva.es/es/inicio/procedimientos?id\\_proc=440](https://www.gva.es/es/inicio/procedimientos?id_proc=440)

(2) En el caso de tenerlo configurado en la carpeta ciudadana se enviará aviso por mail con la disponibilidad de dicho certificado